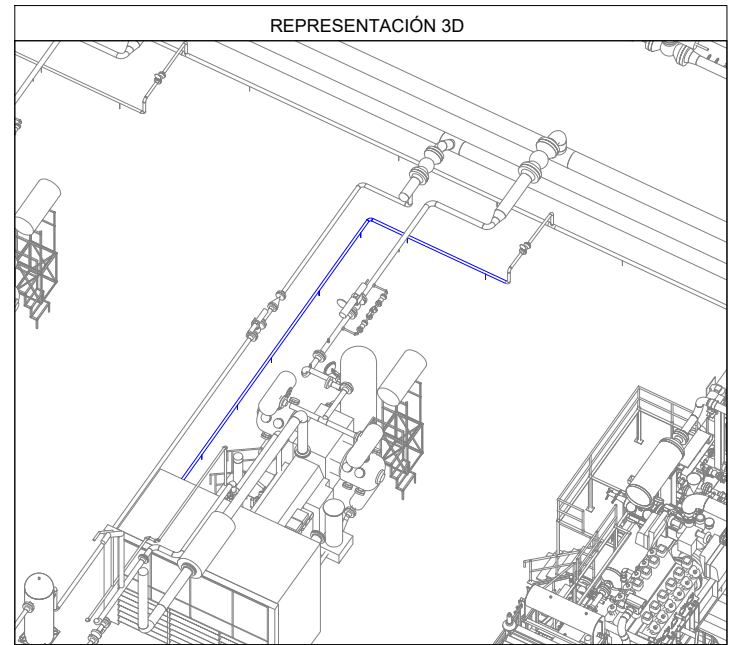


LISTA DE MATERIALES				
No.	TAM. [pulg]	DESCRIPCIÓN	CANT. [mm][pza]	
1	2	TUBERÍA SIN COSTURA, ASTM A-106 GR. B, SCH. 80, ASME B36.10, BW.	14091 mm	
2	2X1/2	THREDOLET, ASTM A-105, 3000#, ASME B16.11 / MSS SP-97	1	
3	2	CODO 90° RL, ASTM A-234 GR. WPB, SCH. 80, ASME B16.9, BW.	4	
4	1/2	NIPLE HEXAGONAL, ASTM A-106 GR. B, 3000#, NPT. (48 MM LG)	1	
5	1/2	TAPÓN HEXAGONAL, ASTM A-105, 3000#, ASME B16.11, NPT-M.	1	
6	1/2	VÁLVULA BOLA, PASO TOTAL A PRUEBA DE FUEGO, MSS SP-84 / MSS SP-99 / MSS SP-110, 2000#, CUERPO Y BOLA ASTM A-351 CF 8M, NPT.	1	

LISTA DE CORTE				
PZA.	TAM.	LONG.	EXT. 1	EXT. 2
<1>	2"	3401	ROSCADO	BISELADO
<2>	2"	9038	BISELADO	BISELADO
<3>	2"	532	BISELADO	BISELADO
<4>	2"	550	BISELADO	BISELADO
<5>	2"	570	BISELADO	BISELADO



Av. Doble Vía a la Guardia, Km. 3½, entre 4to y 5to Anillo
+591-3-3529270
+591-3-3523713
<http://www.bolinter.com>
bolinter@bolinter.com

Presión de Diseño: 285 Psig
Temp. de Diseño: 100° F

Presión de Operación: 150 Psig
Tratamiento Térmico: No

Min. Presión Prueba: 428 Psig
Hidráulica ☒ Neumática ☐

Pintura: Si ☒ No ☐ Aislación: Si ☐ No ☒ END: 100% Servicio: Gas Combustible

SIMBOLOGÍA

Tub. Nueva Aérea	Continuation de Línea	Item	N° Juntas
Tub. Nueva Ent.	Sentido de Flujo		
Tub. Exist. Aérea			
Tub. Exist. Ent.			
Junta Soldada	Cambio de Condición Aérea/Enterrado	Instrumento	Tie-In
Junta Enchufe			
Junta Roscada			

NOTAS GENERALES

1. Medidas en Milímetros a Menos que se Especifique lo Contrario.

2. Código de Diseño ASME B31.8.

YPFB TRANSPORTE S.A.

GERENTE DE PROY.: Ivan Meneses

REVISOR 1: Jafeth Acha

REVISOR 2: Felix Zarate

REVISOR 3: Walter Escobar

CONTRATISTA

GERENTE DE PROY.: Franklin Argandoña

REVISOR 1: Wilbert Mendez

REVISOR 2: Jorge Togo

REVISOR 3: Rudy Monasterio

02/Sep/24	R. Mendoza	R. Monasterio	J. Togo	F. Argandoña	1	Conforme a Obra	Bolinter Ltda.
07/May/24	B. Sandóval	R. Monasterio	W. Chávez	F. Argandoña	0	Aprobado para Construcción	Bolinter Ltda.
FECHA	DIBUJO	Calidad REVISOR	Técnico	APROBÓ	REV.N°	DESCRIPCIÓN	EMPRESA
							Ubicación: Colpa - Belgica (SCZ)
Proyecto: Ingeniería y Construcción para el proyecto Estación de Compresión Colpa Fase I							Código: SC-E30-ME-01-07-084 de 235
Título del Plano: Isométrico 2"-0.218-B(FG-1)-2007 Sistema de Gas Combustible							Escala: S/E
							Formato: Tabloide: 279 mm x 432 mm